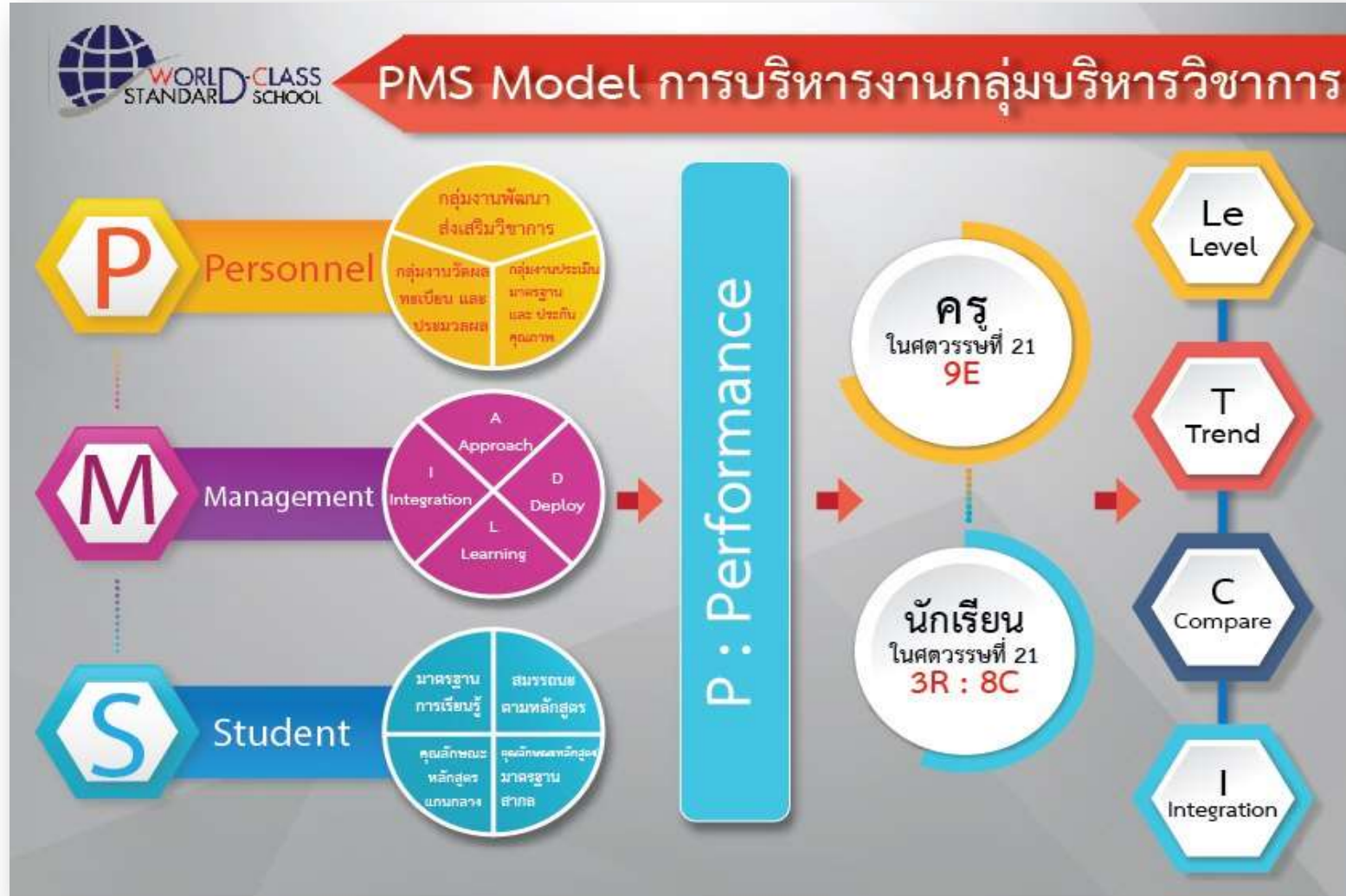




นวัตกรรมการบริหาร กลุ่มบริหารวิชาการ PMS Model



PMS Model : กลุ่มบริหารวิชาการ





PMS Model : กลุ่มบริหารวิชาการ

P: Personal : บุคลากร

กลุ่มบริหารวิชาการ แบ่งโครงสร้างบุคลากรเป็น 3 กลุ่มงาน

1.กลุ่มงานพัฒนาส่งเสริมวิชาการ
ประกอบด้วย

- 1.1 งานพัฒนาวิชาการ
- 1.2 งานส่งเสริมวิชาการ

2.กลุ่มงานวัดผล ทะเบียนและประมวลผล

- 2.1 งานทะเบียนและประมวลผล
- 2.2 งานวัดผล ประเมินผล
- 2.3 งานบริการงานทะเบียนนักเรียน
- 2.4 งานเทียบโอนผลการเรียน
- 2.5 งานยกระดับผลสัมฤทธิ์ทางการศึกษา
- 2.6 งานทดสอบทางการศึกษา

3. กลุ่มงานประเมิน
มาตรฐานและคุณภาพ
การศึกษา



PMS Model : กลุ่มบริหารวิชาการ

M : Management : การบริหารจัดการ

กลุ่มบริหารวิชาการใช้ระบบ ADLI ในการตรวจสอบกระบวนการบริหารจัดการโรงเรียน
มาตรฐานสากล OBECQA ตามเกณฑ์รางวัลคุณภาพแห่งชาติ TQA (Thailand Quality Award)
ตามคำนิยามศัพท์ดังนี้

ADLI : หมายถึง การตรวจสอบคุณภาพของกระบวนการ ประกอบด้วย

A:Approach : การออกแบบและการเลือกกระบวนการ วิธีการและตัววัดที่มีประสิทธิผล

D:Deploy : การนำแนวทางไปสู่การปฏิบัติให้ครอบคลุมและทั่วถึง

L:Learning : การประเมินความก้าวหน้า การสร้างองค์ความรู้และการสร้างนวัตกรรม

I:Integration : ความสอดคล้องกับวิสัยทัศน์ และพันธกิจ เพื่อให้บรรลุเป้าประสงค์
โดยใช้ **P : Performance** ระบบการตรวจสอบประสิทธิภาพของการดำเนินงาน



PMS Model : กลุ่มบริหารวิชาการ

M : Management : การบริหารจัดการ

กลุ่มบริหารวิชาการใช้ระบบ LetCI ในการตรวจสอบผลสัมฤทธิ์ โดยมีระบบการตรวจสอบคุณภาพ(Performance) ตามเกณฑ์รางวัลคุณภาพแห่งชาติ TQA (Thailand Quality Award) ตามคำนิยามศัพท์ดังนี้

LeTCI : หมายถึง การตรวจสอบคุณภาพของผลสัมฤทธิ์ ประกอบด้วย

Le : Level : ระดับ ผลการดำเนินการปัจจุบันตามตัวชี้วัดที่กำหนด

T : Trend : แนวโน้ม ทิศทางและอัตราการแลกเปลี่ยนแปลงของผลสัมฤทธิ์

C : Compare : การเปรียบเทียบ ผลการดำเนินการของโรงเรียน

I : Integration : ความสอดคล้องกับวิสัยทัศน์ และพันธกิจ เพื่อให้บรรลุเป้าประสงค์



THAILAND
QUALITY
AWARD



PMS Model : กลุ่มบริหารวิชาการ

S : Student : นักเรียน

S : Student : นักเรียน

นักเรียนโรงเรียนอยุธยาวิทยาลัย ต้องผ่านการประเมินตามมาตรฐานการเรียนรู้ สมรรถนะ และคุณลักษณะที่หลักสูตรแกนกลาง พุทธศักราช 2551 กำหนด รวมทั้งผ่านการประเมินตามเป้าหมาย และคุณลักษณะหลักสูตรโรงเรียนมาตรฐานสากล พุทธศักราช 2553 และได้รับการพัฒนาตามค่านิยมของลูกชาติเสือ คือ ตั้งใจเรียน เพียรทำดี มีวินัย รับผิดชอบ





PMS Model : กลุ่มบริหารวิชาการ



บทบาทของครูในศตวรรษที่ 21

บทบาทของ e-teacher ประกอบด้วย 2 ส่วน คือ

ส่วนที่ 1 ครูทำหน้าที่ วางแผน ออกแบบ ดำเนินการจัดกิจกรรมที่หลากหลายและ
จัดเตรียมแหล่งเรียนรู้ให้เพียงพอ รวมทั้งจัดการประเมินผลอย่างชัดเจนได้มาตรฐาน

ส่วนที่ 2 ครูเป็นผู้ใช้เทคโนโลยีสารสนเทศและเทคโนโลยีการสื่อสารเป็นสื่อในการจัดการ
เรียนรู้

